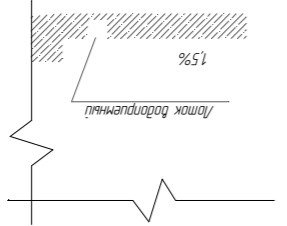


Жилая застройка МКР № 2 (с.п. 2-11) в 2. Ротонде-на-Долгу район Ротондского моря. Многоэтажный жилой дом /лимер «18»		Изм	Кол	Лист	№ до	подпись	дата
Многоэтажный жилой дом	Защита	05.16					
Архитектор	Проектирование	05.16					
Архитектор	Инженер	05.16					
Лиан механического этажа между осями 3-4	Защита	05.16					
Жилая застройка отапливаемых входов	Защита	05.16					
Экспликация помещений	Архитектор	05.16					
000 "Фирма "Ротондспр"	Лист	7					

1. Уклон кровли входов 15% в сторону лотка
 2. Высота ограждений лестничных маршей, приямков входов в механический этаж.
 Выполнена не менее 1,2 м от гребня земли. Ограждения входов выполняются непрерывными, односторонними поручнями и рассчитаны на воспринимающие горизонтальных нагрузок не менее 0,3 кН/м²



Жилая застройка отапливаемых входов

Номер помещения	Наименование	Площадь	Классификация
1	Свободное пространство	17,81 x 9	
2	Галлри-коридор	17,81	
3	Свободное пространство	8,91	
4	Свободное пространство	11,27	
5	ВНС	16,45	
6	Свободное пространство	49,16	
7	Электрощитовая	10,23	
8	Тех.помещение	8,27	
9	Свободное пространство	9,17	
	Итого	291,56	

Экспликация помещений

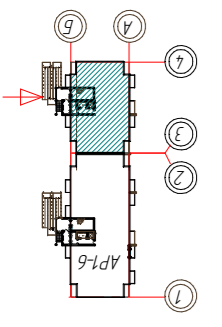


Схема диагностики